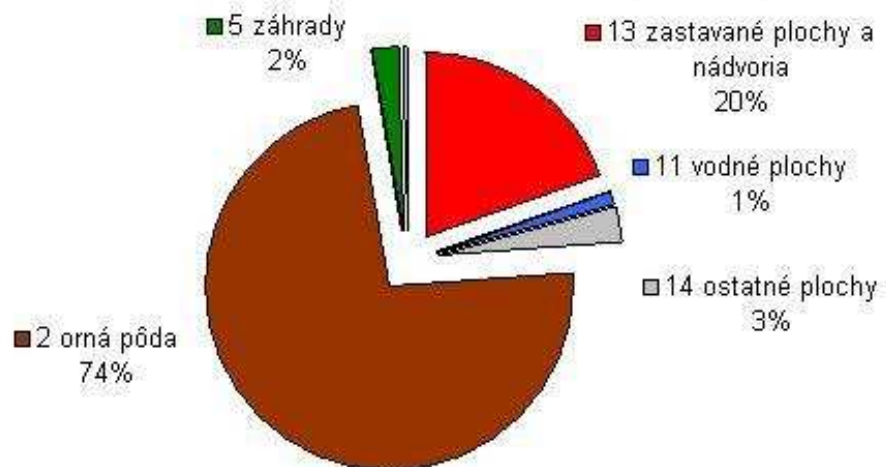
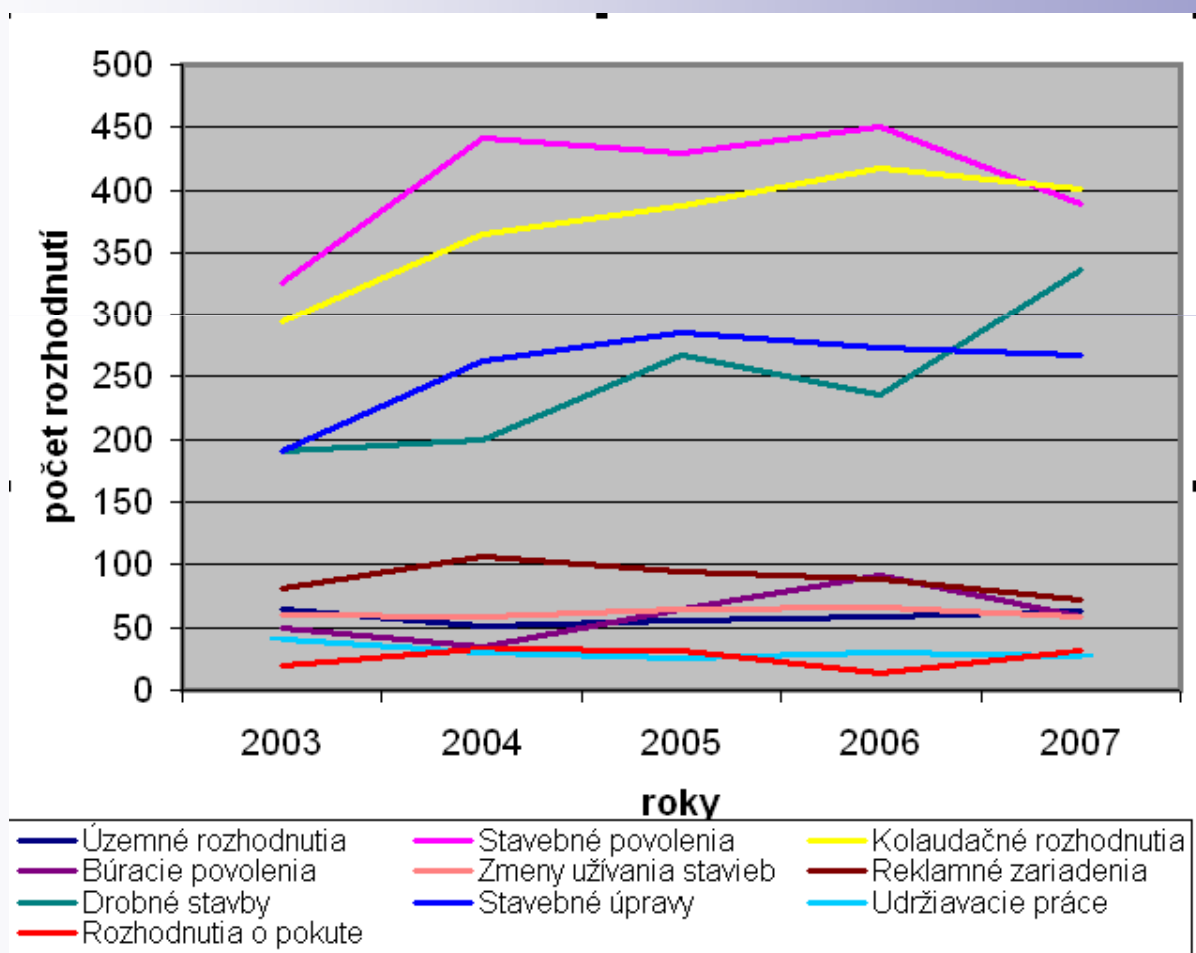


Mesto Trnava 1.1.2003 - druhy pozemkov



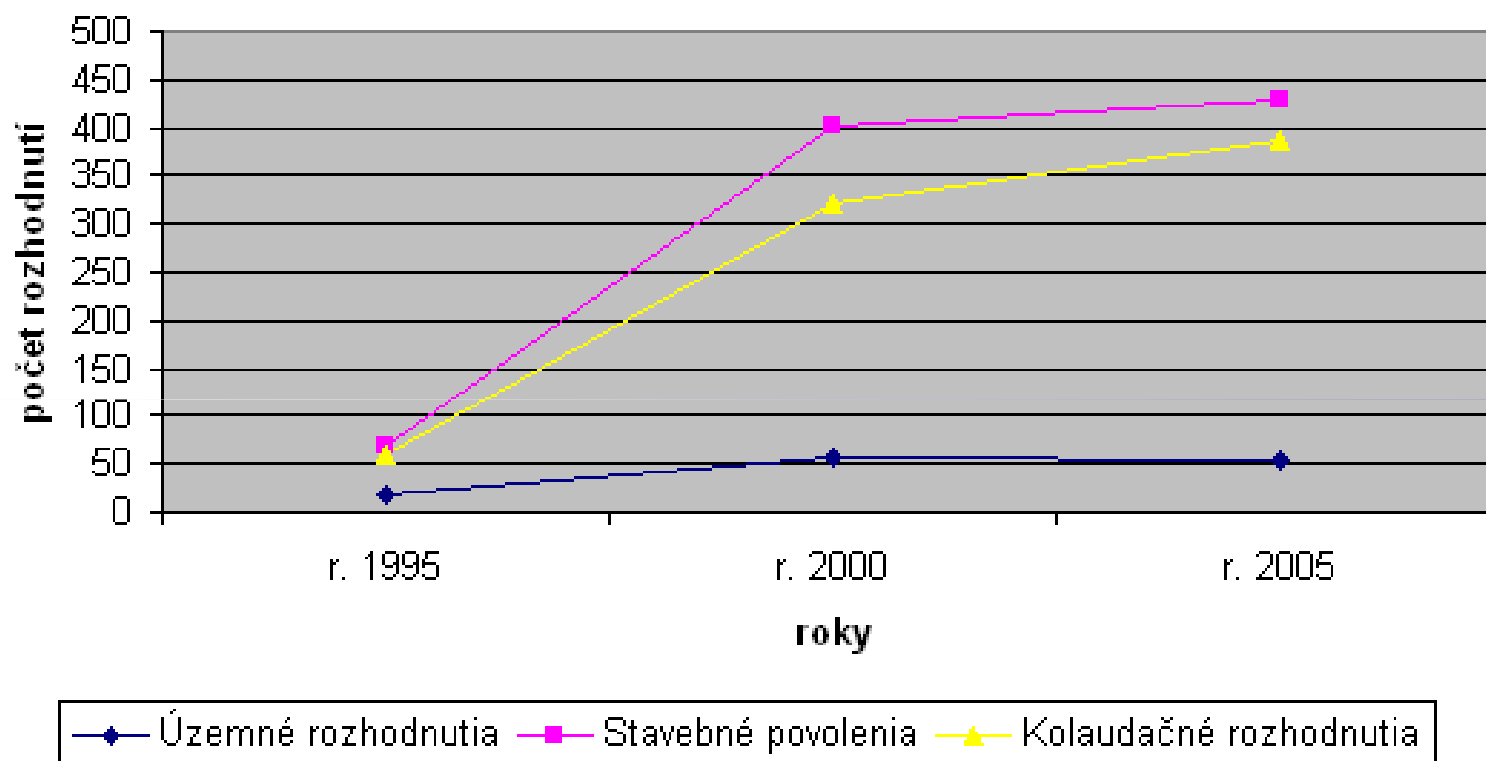


Rok	Rozhodnutia									
	ÚR	SP	KR	BP	ZU	RZ	DS	SÚ	UP	RoP
2003	64	326	295	49	60	81	191	190	40	20
2004	51	441	365	34	58	106	199	263	30	33
2005	55	429	387	65	65	94	267	285	25	31
2006	59	451	417	91	66	88	236	274	30	13
2007	63	389	401	58	58	72	337	267	27	32





Rozhodnutia stavebného úradu



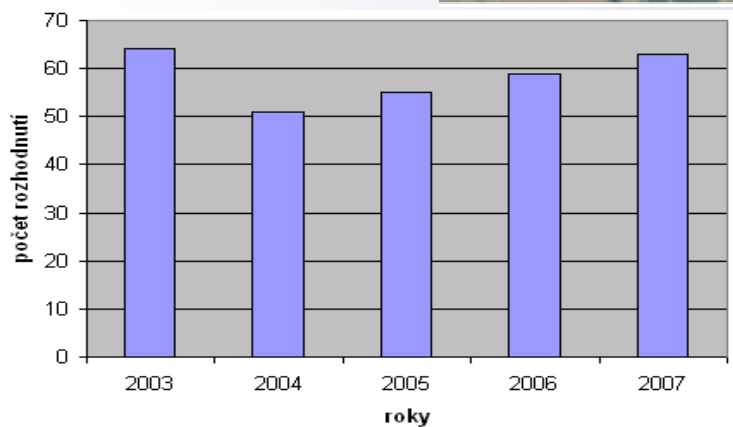
	r. 1995	r. 2000	r. 2005
ÚR	17	57	55
SP	67	402	429
KR	59	321	387



Územné rozhodnutia

za roky
2003 - 2007

Rok	Počet rozhodnutí
2003	64
2004	51
2005	55
2006	59
2007	63



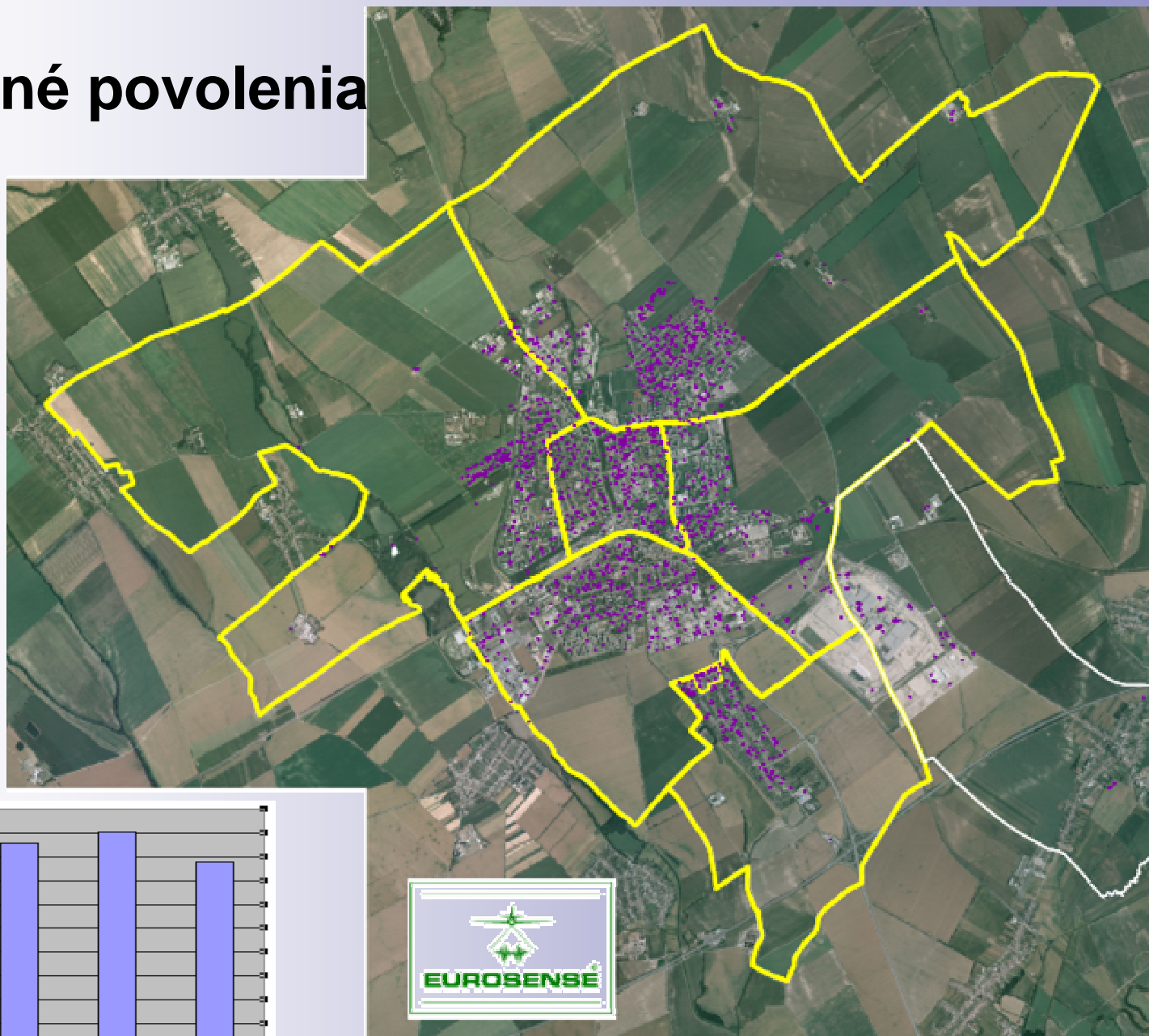
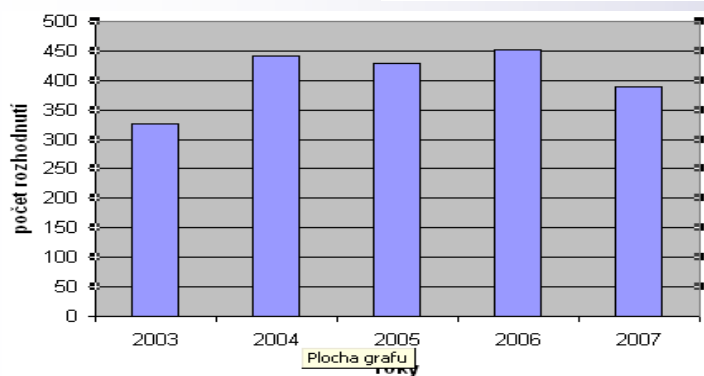
"Ortofotomapa © EUROSENSE s.r.o."



Stavebné povolenia

za roky
2003 - 2007

Rok	Počet rozhodnutí
2003	326
2004	441
2005	429
2006	451
2007	389



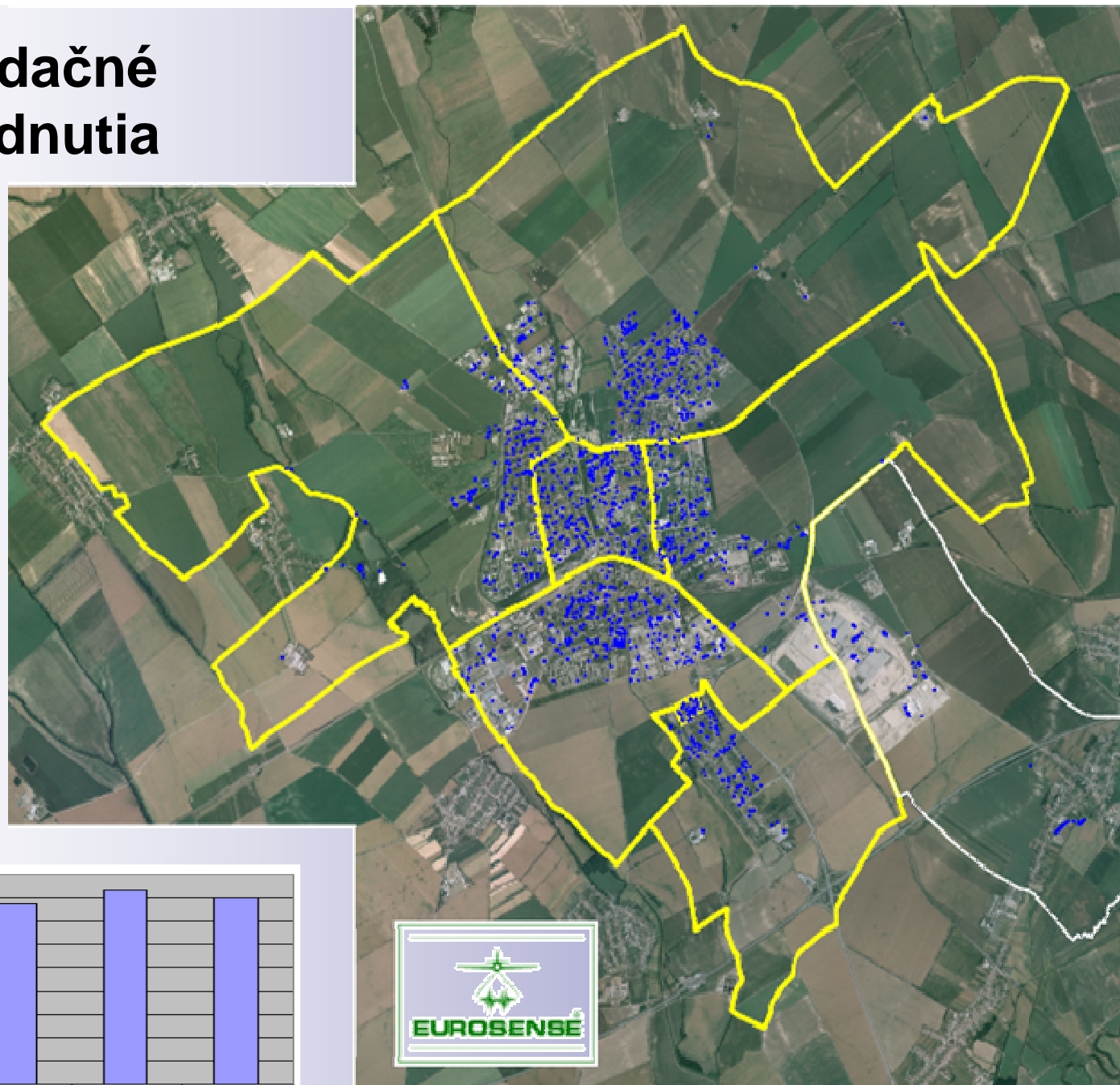
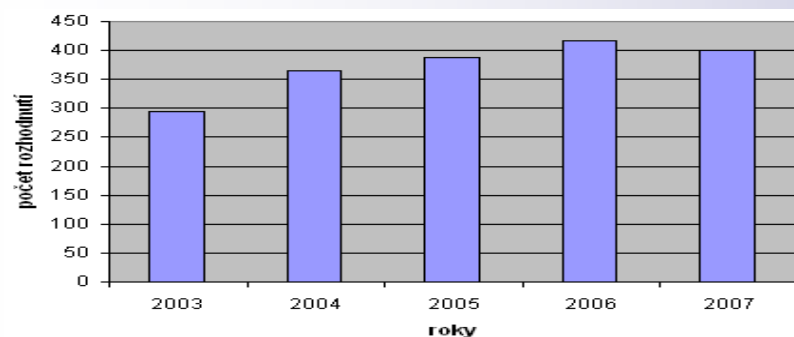
"Ortofotomapa © EUROSENSE s.r.o."



Kolaudačné rozhodnutia

za roky
2003 - 2007

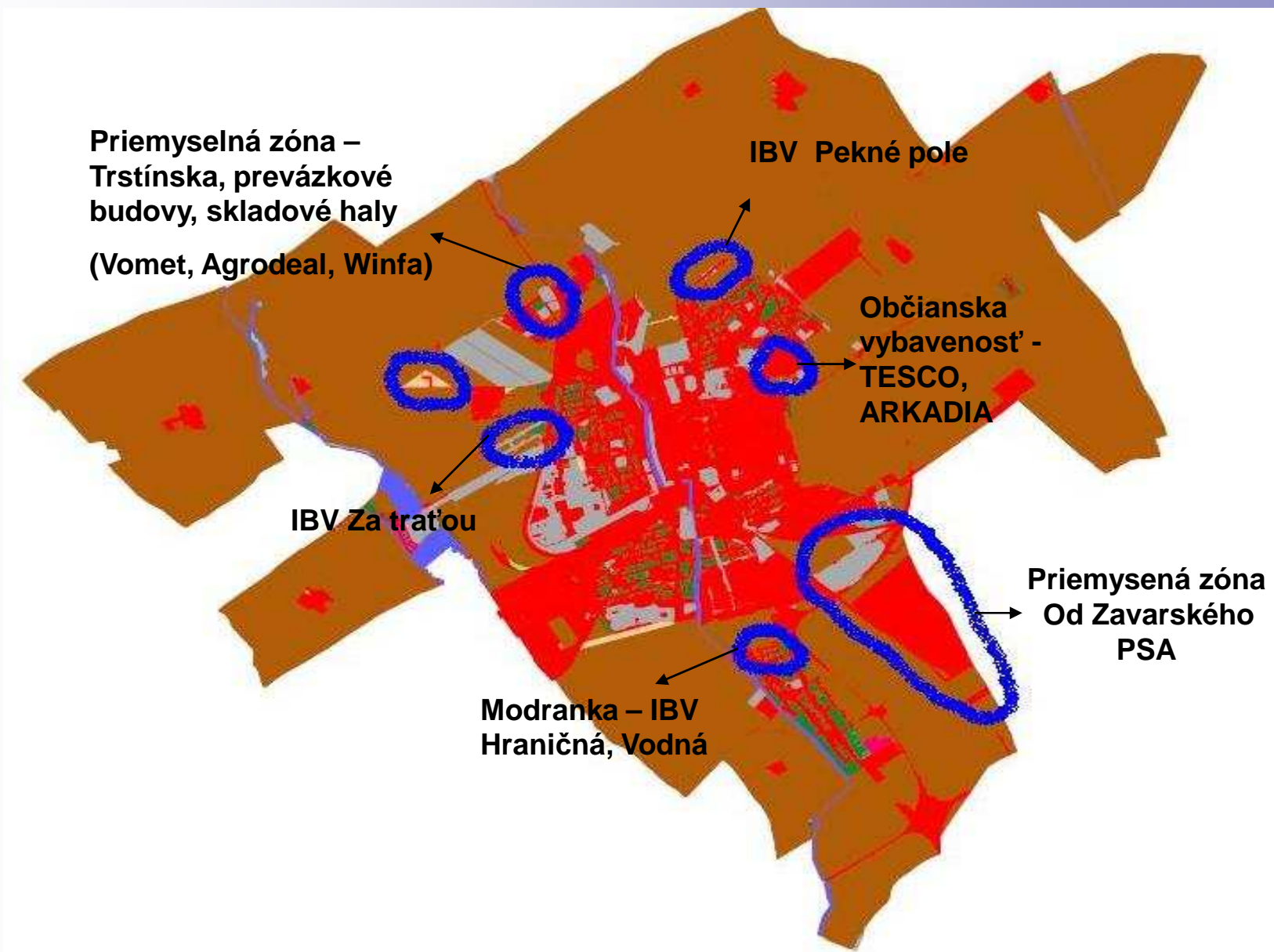
Rok	Počet rozhodnutí
2003	295
2004	365
2005	387
2006	417
2007	401



"Ortofotomapa © EUROSENSE s.r.o."



Najväčšie zábery v rozvoji územia





Zóna IBV – Pekné pole



Informačný systém katastra nehnuteľnosti
© Úrad geodézie, kartografie a katastra (hranice parciel)

"Ortofotomapa © EUROSENSE s.r.o."



Zóna IBV – Za traťou



Informačný systém katastra nehnuteľnosti
© Úrad geodézie, kartografie a katastra (hranice parciel)

"Ortofotomapa © EUROSENSE s.r.o." .



Občianska vybavenosť - TESCO



Informačný systém katastra nehnuteľností
© Úrad geodézie, kartografie a katastra (hranice parciel)

"Ortofotomapa © EUROSENSE s.r.o."

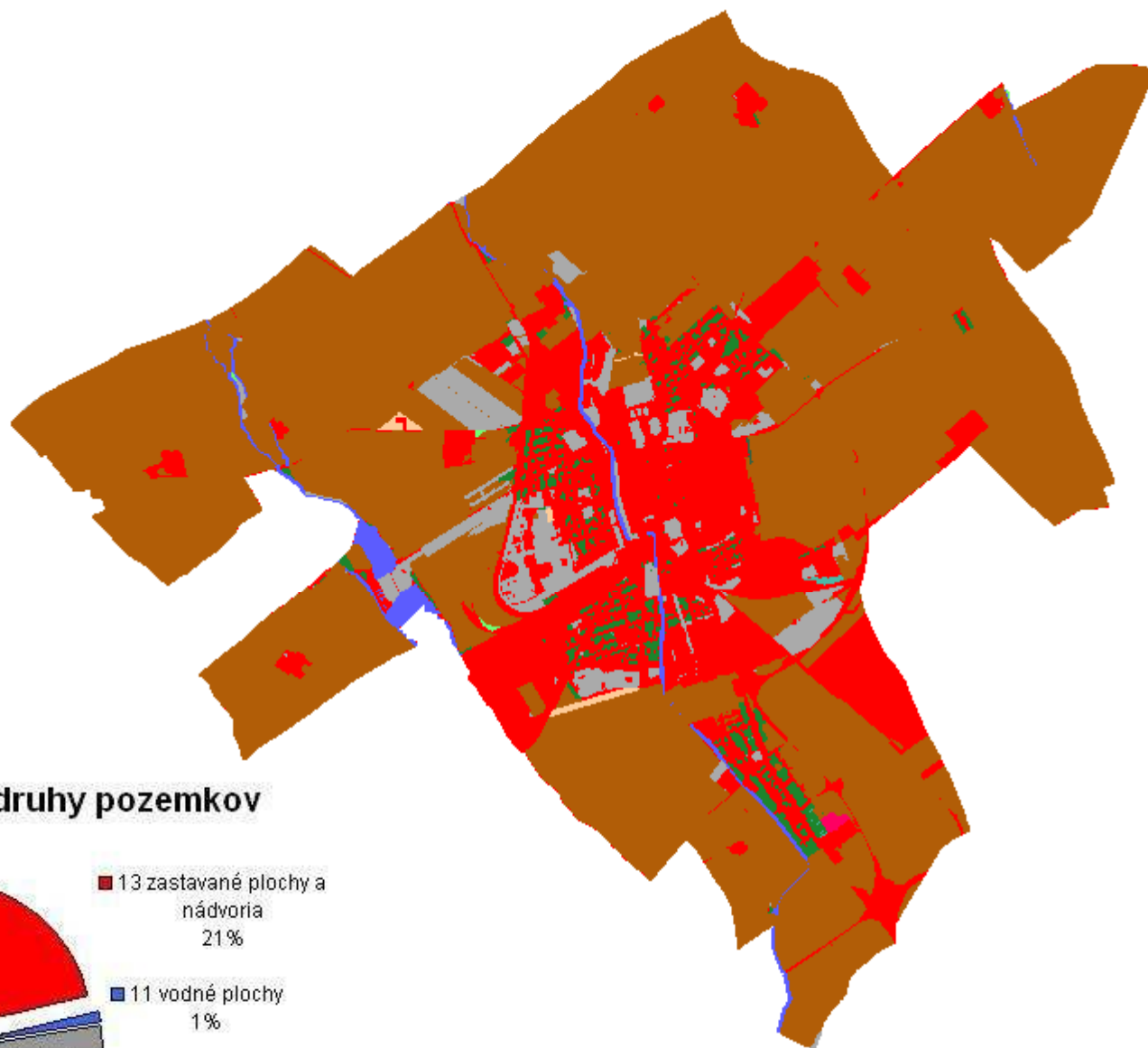


Priemyselná zóna - PSA

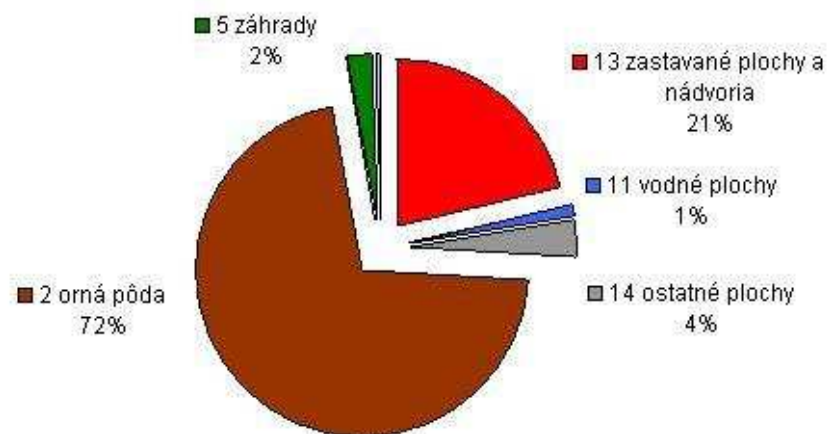
"Ortofotomapa © EUROSENSE s.r.o." .



Informačný systém katastra nehnuteľnosti
© Úrad geodézie, kartografie a katastra (hranice parciel)



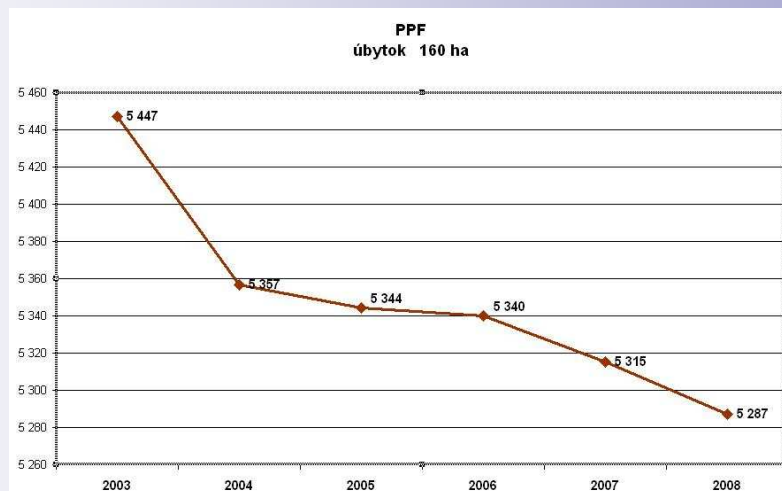
Mesto Trnava 1.1.2008 - druhy pozemkov



Mesto Trnava 1.1.2003



	1.1.2003
ZP a nádvoría [ha]	1407
Ostatné plochy [ha]	299
PPF [ha]	5 447
Spolu [ha]	7 153

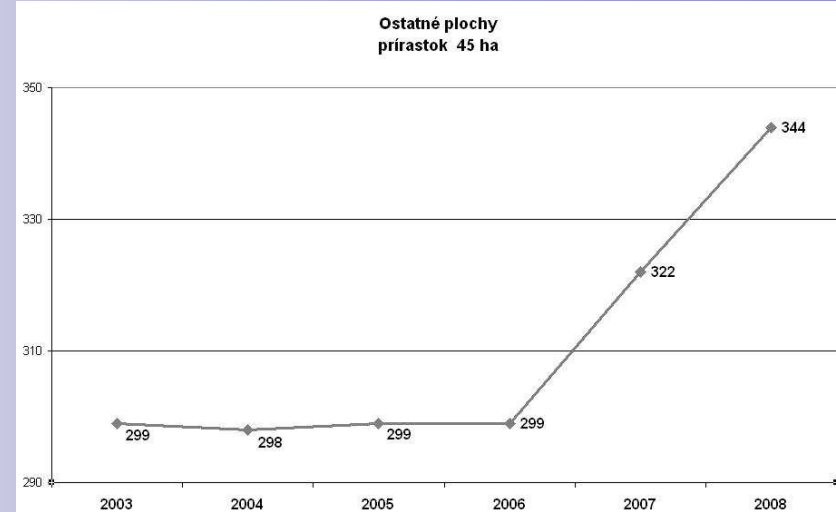


Mesto Trnava 1.1.2008



	1.1.2008
ZP a nádvoría [ha]	1 522
Ostatné plochy [ha]	344
PPF [ha]	5 287
Spolu [ha]	7 153

2 % úbytku poľnohospodárskeho pôdneho fondu predstavujú 160 ha, z toho 115 ha sa presunulo do zastavaných plôch a nádvorí a 45 ha do ostatných plôch

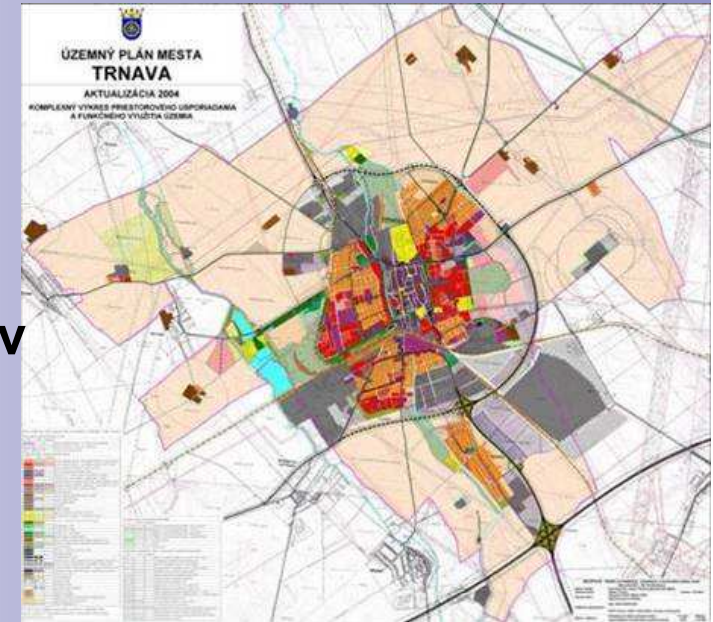




Územnoplánovacia dokumentácia

Územný plán mesta

- aktualizácia rok 2004
 - zapracovaných 72 zmien a doplnkov
- 2005 2 zmeny
- 2006 11 zmien
- 2007 10 zmien



Územný plán CMZ

- 2003-2007
 - 2 zmeny



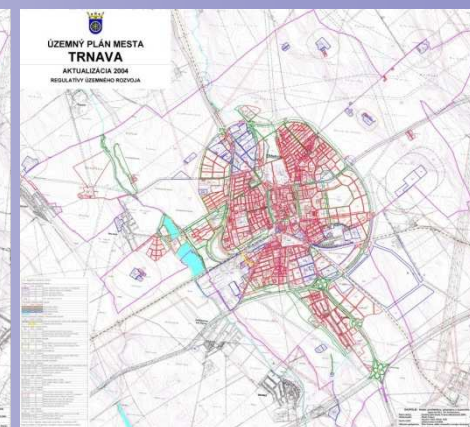
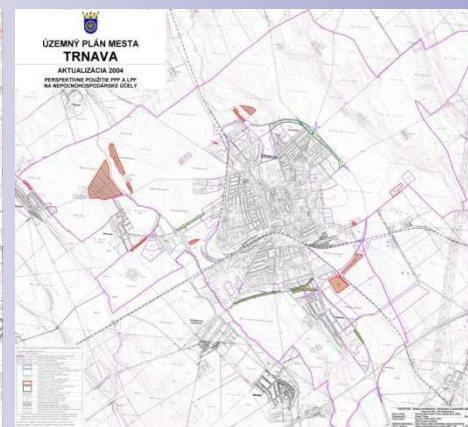
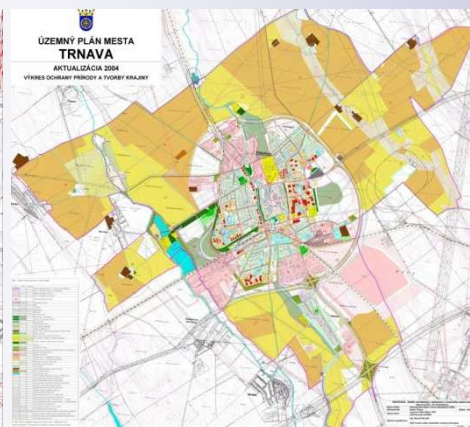
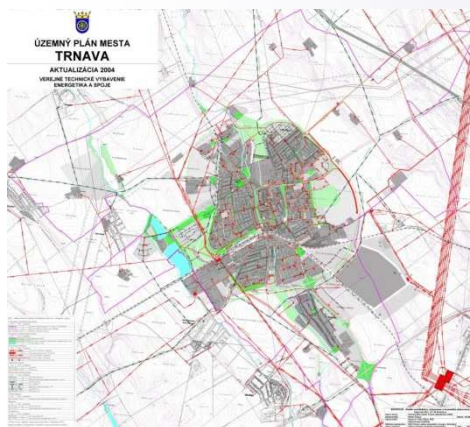
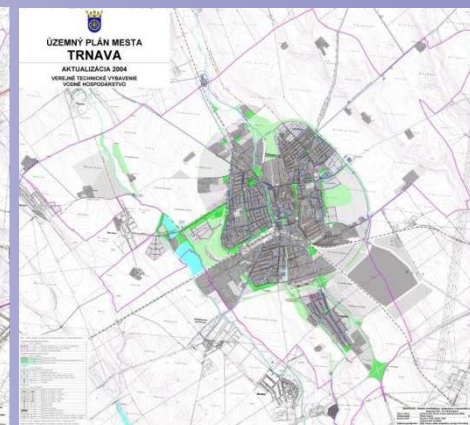
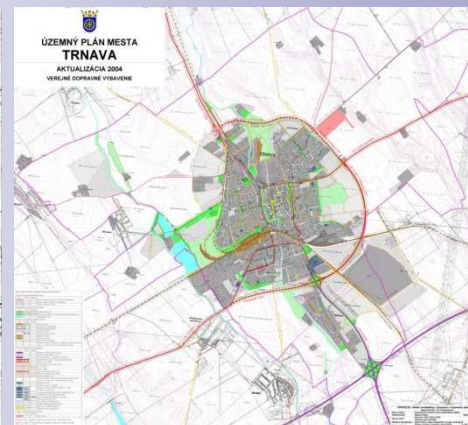
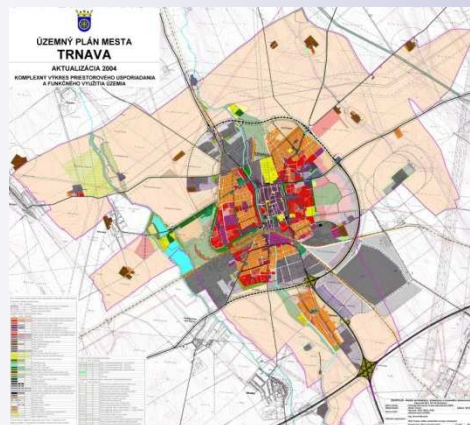
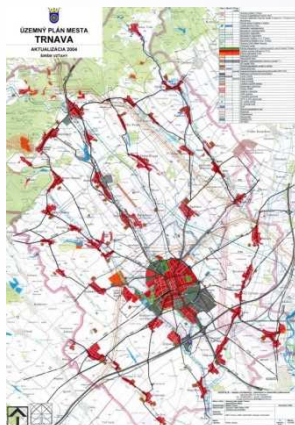
Územný plán zóny Cukrovar

- 2007 (schválenie)





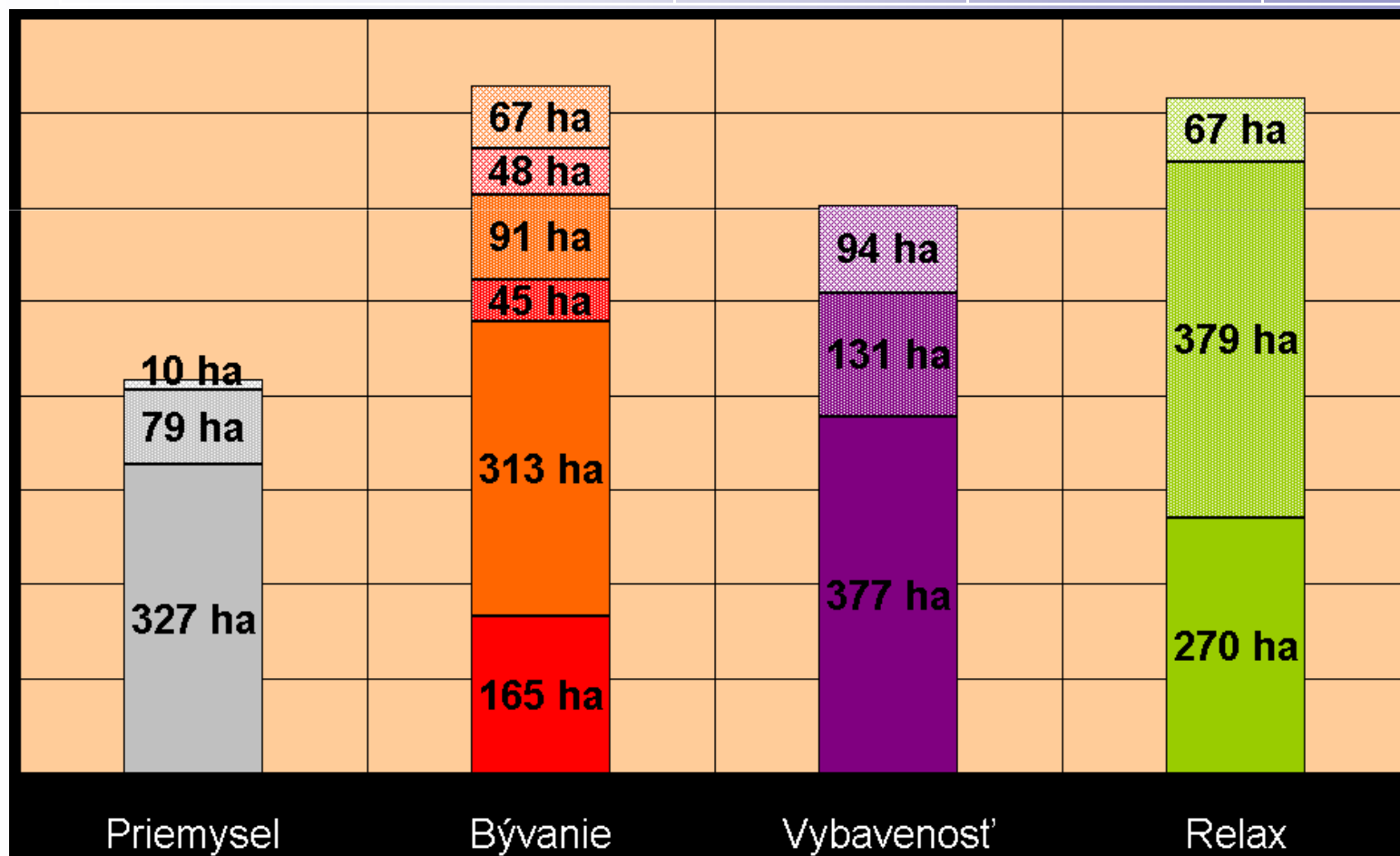
Digitálny Územný plán mesta Trnava (rok 2004)





SÚHRN PLÔCH

OBLASŤ	STAV	NÁVRH	PROGNÓZA
Priemysel	327 ha	79 ha	10 ha
Bývanie	478 ha	136 ha	115 ha
Občianska vybavenosť	377 ha	131 ha	94 ha
Relax	270 ha	379 ha	67 ha

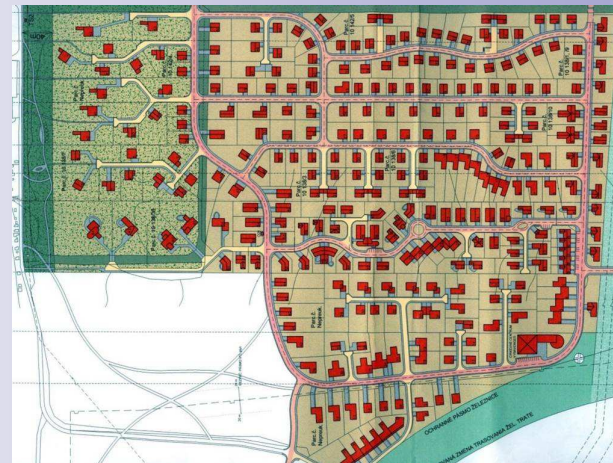




Územnoplánovacia podklady

Urbanistické štúdie

- Obytný súbor Kočišské
- Obytný súbor Zátvor II
- IBV Kozácka
- IBV Kamenný mlyn
- IBV Za traťou I
- IBV Za traťou II
- IBV Pekné pole I
- IBV Pekné pole II





TRNAVA

BYTOVÁ VÝSTAVBA



BYTOVÁ VÝSTAVBA V ZASTAVANOM
ÚZEMÍ - I. a II. etapa, VRÁTANE
OBČIANSKEJ VYBAVENOSTI

Súkromné pozemky
územia, ktoré sa začlenili do zastav.
územia (protokol 30.10.2003, dod. č.1
16.12.2003)

Trnava sever	22,3 ha
Trnava východ	49,1 ha
Trnava juh	6,1 ha
Trnava západ	47,3 ha
Spolu	124,8 ha

BYTOVÁ VÝSTAVBA MIMO ZASTAV.
ÚZEMIA - I. a II. etapa, VRÁTANE
OBČIANSKEJ VYBAVENOSTI

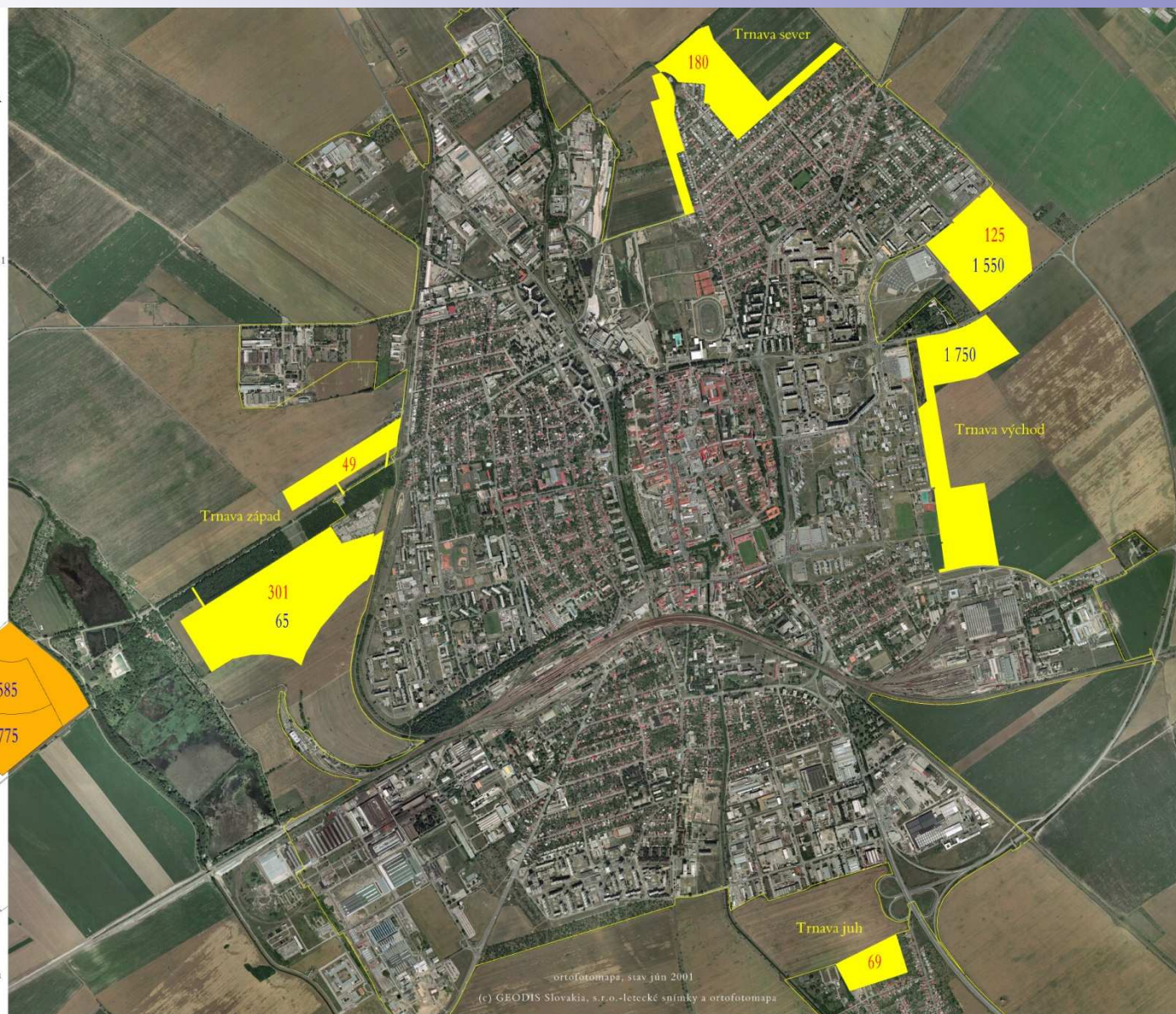
Pozemky mesta Trnava
zmena ÚPN mesta Trnava 01/2004,
uzn. 362 dňa 22.6.2004

Kočišské	28,4 ha
z toho bytová výstavba	20,1 ha
I. etapa	8,5 ha
II. etapa	11,6 ha

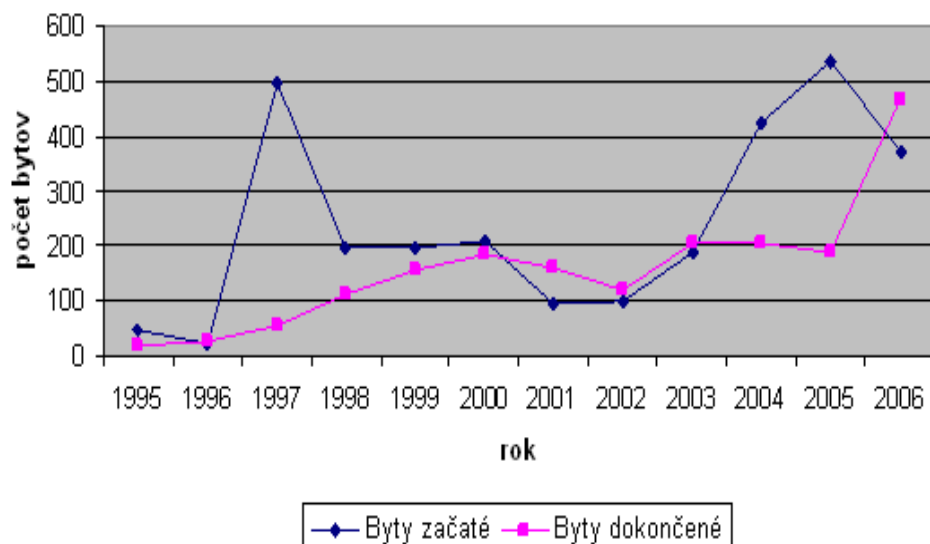
- počet rodinných domov
- počet b.j. v bytových domoch



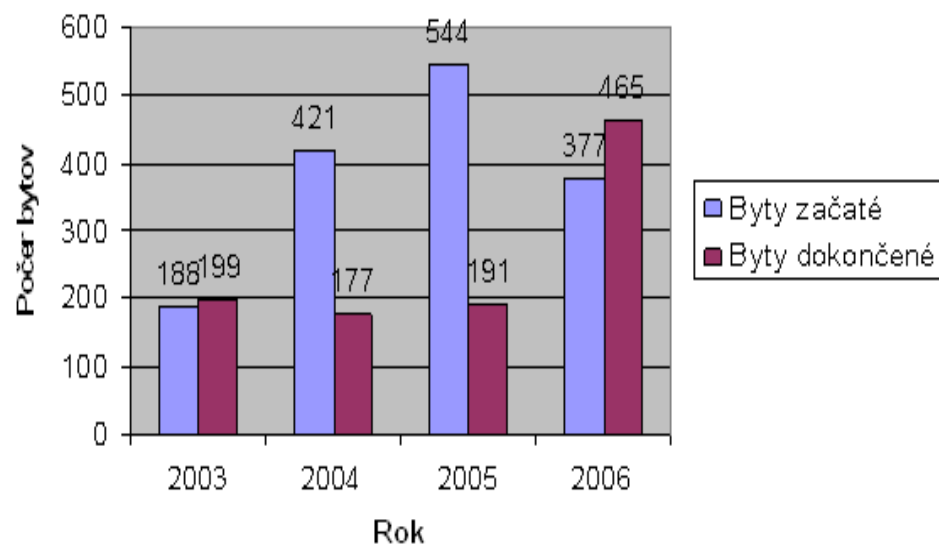
Spracoval: Mestský úrad Trnava
07/2004



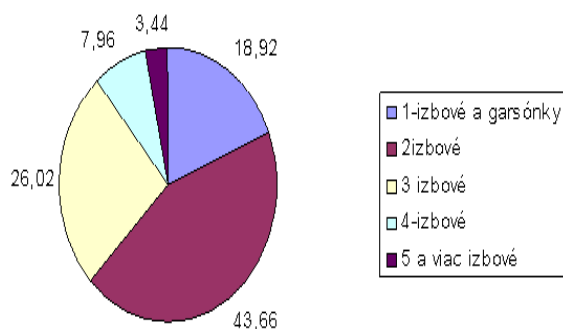
Vývoj počtu začatých a dokončených bytov za roky 1995-2006



Vývoj počtu začatých a dokončených bytov v rokoch 2003 až 2006



Velkostná štruktúra dokončených bytov v roku 2006 (v %)



Stavebné povolenia na výstavbu - mesto Trnava	rok 2003	rok 2004	rok 2005	rok 2006	rok 2007
Nové bytové budovy s jedným bytom - počet stavebných povolení	46	55	44	80	97
úžitková plocha	9 507	12 444	7 992	14 527	18 507
počet bytov				80	102
Nové bytové budovy s dvoma a viac bytmi - počet stavebných povolení		8	12	8	8
úžitková plocha		25 424	19 762	10 355	13 615
počet bytov		315	323	160	208
Ostatné nové budovy na bývanie - počet stavebných povolení					
úžitková plocha					
počet bytov					
Nové budovy pre administratívu - počet stavebných povolení	4	5	2	5	3
úžitková plocha	1 912	3 608	902	1 705	9 802
počet bytov					
Ostatné nové budovy - počet stavebných povolení	33	35	40	44	39
úžitková plocha	52 864	19 484	35 190	52 781	52 427
počet bytov					



PRIEMYSELNÉ A OBCHODNÉ ZÓNY V DOTYKU TRNAVY

